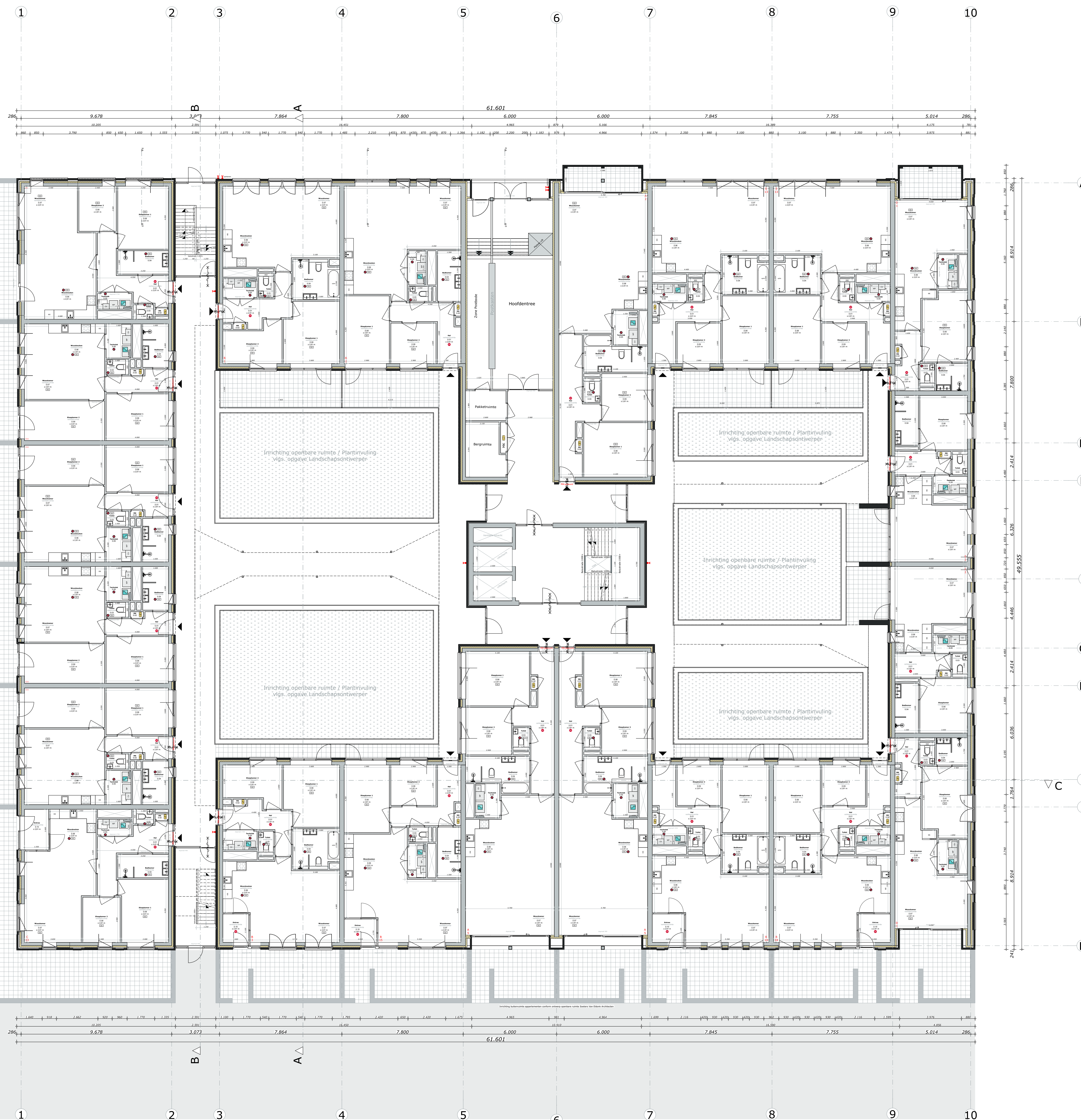


Gebouw 01

Openbare ruimte vigs. ontwerp
Soeters Van Eldonk Architecten



Legenda

Het ontwerp blijft te allen tijde eigendom van EVE Architecten B.V. Voor alle werkzaamheden van EVE Architecten B.V. is de DNR 2011 van toepassing.

Alle wijzigingen dienen door EVE Architecten B.V. te worden goedgekeurd.

Het bouwen dient te geschieden overeenkomstig de eisen van het Bouwbesluit 2012, zoals deze luidt ten tijde van de tekening en de bouwtoezichting.

De constructie dient te worden uitgevoerd volgens de tekening en berekening van de constructeur.

De zijn bouwvoorwaarden en derhalve niet bestemd voor de uitvoering.

Bevestigings:

- Bovenplaat dienen te worden aangebracht conform Bouwbesluit 2012, Art. 6.5.
- Koellicha, vloeren en ramen in de uitwendige scheidingconstructie hebben een inbraakwerendheid conform Bouwbesluit 2012, Art. 2.15 met een minimum weerstandklasse 2. Vervaardigd onder K0200 certificaat.
- Glas aangebracht met + dient te worden uitgevoerd conform leverancier en NEN 3569.

Installaties:

- Elektrische aansluitingen conform Bouwbesluit 2012, Art. 6.3 in afstemming met lokale nutsbedrijf.
- Gasleiding aansluiting conform Bouwbesluit 2012, Art. 6.2
- Drukvat- en watervoorzieningen aansluiten conform Bouwbesluit 2012, Art. 6.3
- Principe vloering aansluiting conform Bouwbesluit 2012, Art. 6.4.
- Definitieve indelingsvloer volgens opgave installateur.

Start documenten

Deze tekening zijn gebaseerd op de volgende uitgangspunten:

EVE Architecten B.V.
Definitief ontwerp met de datum: 22 juni 2016
Definitief kleur- en materiaalsat met de datum: 29 juli 2016

Vig
Constructie rapport: 11 mei 2016

Indien een van de bovenstaande documenten is vernietigd, dan zijn de aanpassingen daarvan nog niet op deze tekening verwerkt.

Renovatie pictogrammen

| | |
|--|---|
| | Ruimte v.z.v. rookmelder |
| | Ruimte v.z.v. radiator(en) |
| | Ruimte v.z.v. convecteur |
| | Ruimte v.z.v. vloerverwarming |
| | Ruimte v.z.v. vloerverwarming retourleiding |
| | |
| | |
| | |

Renovatie bouwkundig

| | |
|--|--|
| | |
| | |
| | |
| | |
| | |

EVE Architecten B.V.
Ernst Machstraat 2
Postbus 115
7440 AC Nijverdal
T: 0548-65 69 50
E: info@eve-bv.nl
I: www.eve-bv.nl
KvKnr.: 08989899

Project
PWH - Gebouw 6
Menno Simonszweg 101
2014XA Haarlem

Opdrachtgever
Plaza West Haarlem B.V.
Zwolsedweg
7731BC Ommen

Hoofdarhitect
ir. Edwin van Elk

Projectmanager
ing. Arie-Jan Franssen

Bouwkundig tekenaar
ing. Lenhaert Heet

Datum getekend
5 augustus 2016

Datum gewijzigd
26 oktober 2016
29 december 2016
22 december 2016

Tekening
Begane grond

Status
Definitief

Formaat
A0

Schaal
1:100

Voor akkoord

